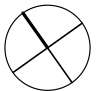
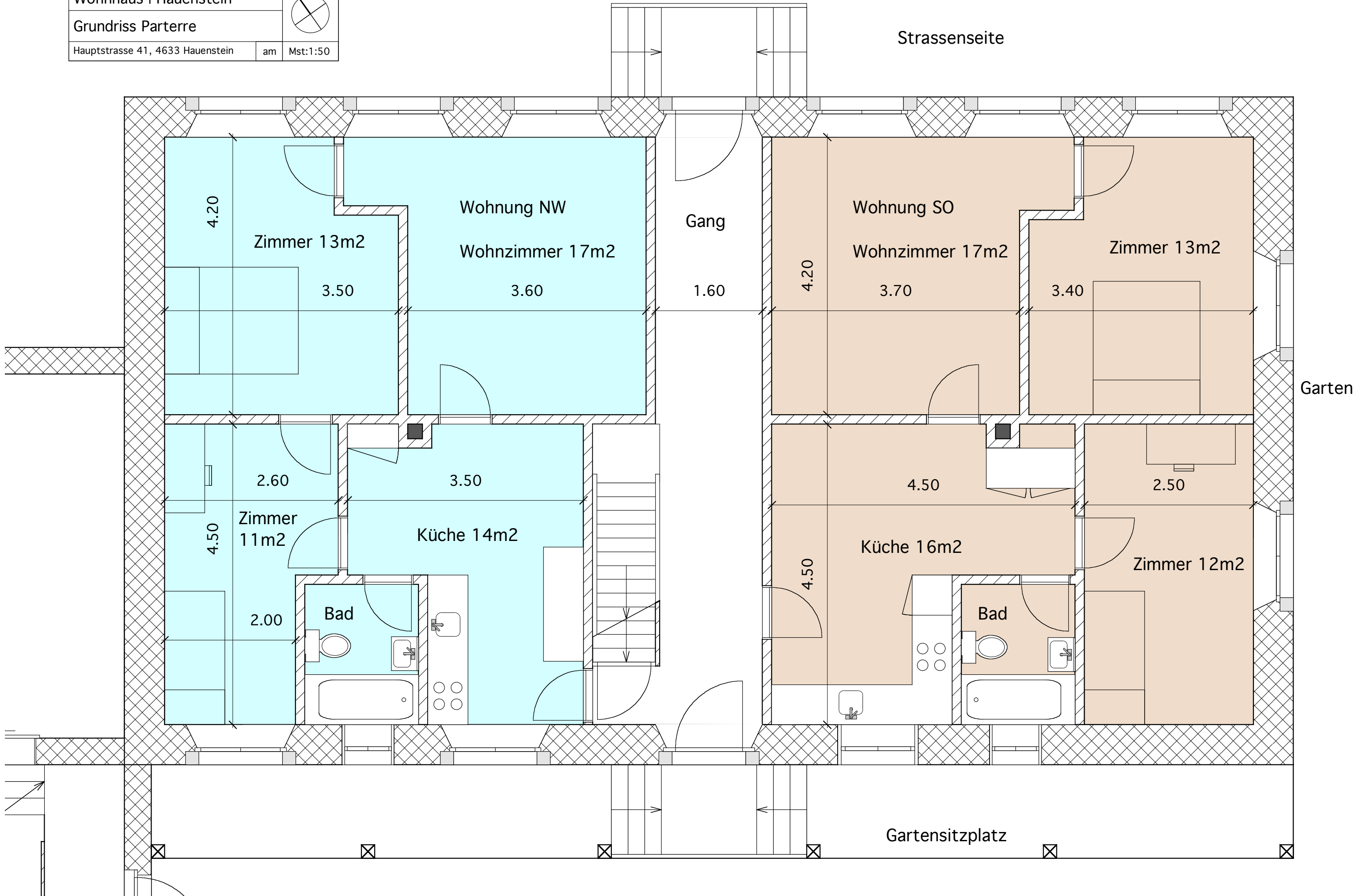


Wohnhaus I Hauenstein		
Grundriss Parterre		
Hauptstrasse 41, 4633 Hauenstein	am	Mst:1:50



Strassenseite

Garten

Gartensitzplatz

Wohnung NW  
Wohnzimmer 17m<sup>2</sup>

Wohnung SO  
Wohnzimmer 17m<sup>2</sup>

Zimmer 13m<sup>2</sup>

Zimmer 13m<sup>2</sup>

Zimmer  
11m<sup>2</sup>

Küche 14m<sup>2</sup>

Küche 16m<sup>2</sup>

Zimmer 12m<sup>2</sup>

Bad

Bad

Gang